



Egenvård i förskola/skola

Egenvård är en hälso- och sjukvårdsåtgärd som legitimerad hälso- och sjukvårdspersonal har bedömt att patienten klarar av att utföra själv eller utför med hjälp av någon annan.

Även någon annan än patienten, t.ex. ett barns vårdnadshavare eller förskolans/skolans personal, kan få lov att utföra åtgärden.

Det är legitimerad hälso- och sjukvårdspersonal som ska göra en bedömning om åtgärder är egenvård eller inte, det är således *inte* vårdnadshavarna som kan göra den bedömningen.

För att en åtgärd ska betraktas som egenvård i förskola eller skola krävs också att behandlande läkare har bedömt åtgärden i relation till att barnet/eleven vistas i förskola eller skola.

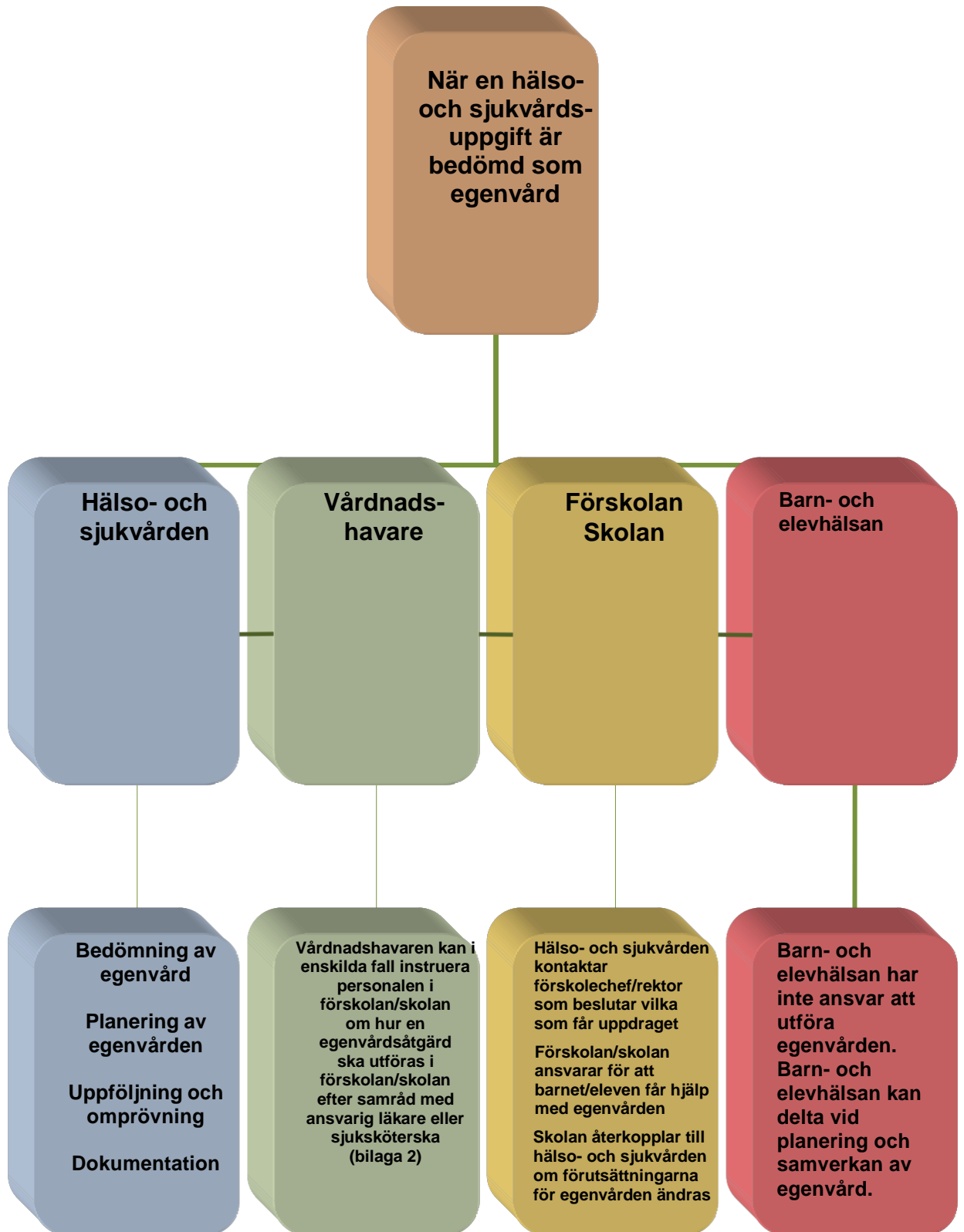
Vårdnadshavarnas tillsynsansvar övergår till förskolan och skolan den tid som barnet vistas där. Därför har förskolan och skolan också ett ansvar att barnen/eleverna får hjälp med sin egenvård, t ex att ta sina läkemedel.

Om en förskolechef eller rektor bedömer att personalen i förskolan/skolan inte kan hjälpa barnet/eleven med egenvård på ett säkert sätt måste ansvarig inom hälso- och sjukvård tillsammans med förskolan/skolan komma överens om hur man ska lösa situationen.

När vårdnadshavare önskar att en viss medicinsk åtgärd ska utföras i förskola/skola *måste* vårdnadshavarna begära ett intyg från behandlande läkare att denna åtgärd utgör egenvård i en förskole/skolmiljö och hur den är planerad. Detta intyg ska lämnas till förskolechef/rektor och ligga till grund för hur egenvården ska utföras på förskolan/skolan. Förskolan/skolan måste veta exakt vilken åtgärd som ansvarig inom hälso- och sjukvården bedömt vara egenvård, om personalen får utföra åtgärden, hur personalen ska informeras och instrueras i frågan, vilka åtgärder som ska vidtas och vem som ska kontaktas i olika situationer.

(Källa Socialstyrelsens meddelandeblad nr 6/2013)

Flödesschema - ansvarsfördelning landsting/kommun





Medicinering som egenvård inom förskola/skola

Barnets/elevens för- och efternamn	Barnets/elevens personnummer
Förskola/Skola	Avdelning/klass
Kontaktperson inom förskola/skola	Telefon
Ansvarig leg.läkare/leg.sjuksköterska vid:	Telefon/e-post

Barnets/elevens läkemedel (läkemedelsnamn, dosering, tidpunkt, hur läkemedlet ska tas)

Vad barnet/eleven behöver hjälp med.

Hur och var läkemedlet förvaras. Att tänka på vid utflykter. Beakta utgångsdatum.

Varför läkemedlet ska tas. Eventuella symtom att beakta. Vid akut situation kontakta/ring.

Denna överenskommelse är upprättad datumoch gäller fr.o.m..... t.o.m.

Om förändring sker i medicineringen omprövas beslutet och ny blankett upprättas. Om förskole-/skolpersonal eller vårdnadshavare upptäcker att egenvården inte fungerar ska en omprövning av bedömningen av egenvården göras.

Vårdnadshavares/annan anhörigs telefon dagtid:

Den som hjälper barnet/eleven i förskola/skola			
Datum	Vårdnadshavare	Datum	Namn
Datum	Vårdnadshavare	Datum	Namn
Datum	Förskolechef/Rektor	Datum	Namn
		Datum	Namn
		Datum	Namn